



Comment aligner ta carrière avec tes valeurs et trouver un épanouissement durable

Najat El Alaoui

najatelalaoui.com

Bienvenue dans ton voyage vers l'alignement

Dans un monde où notre travail occupe une place importante, il est crucial que notre carrière soit en accord **avec nos valeurs** et qu'elle soit également le reflet de **notre mode de fonctionnement unique**.

Trouver un tel équilibre est **la clé d'un épanouissement durable**, à la fois professionnel et personnel.



Je suis **Najat**, fondatrice de NEA Consulting.

Je suis partie d'un constat personnel : après 15 ans de carrière en tant que consultante SAP, **je ne me sentais pas alignée** avec qui j'étais profondément. Il y avait un décalage entre ce que je faisais et ce que je voulais apporter au monde.

Comme beaucoup de femmes, je me retrouve dans cette **quête de sens** : comprendre qui je suis pour trouver ma voie. Et cela en me confrontant à de nombreux obstacles qui semblaient à ces moment-là insurmontables.

Cette quête m'a conduite à une profonde réflexion sur l'importance de bien comprendre et **respecter sa propre manière de fonctionner**, et d'orienter sa carrière en conséquence.

Aujourd'hui, je viens en aide à d'autres femmes pour qu'elles puissent également découvrir ce que j'ai appris : **une carrière en accord avec ses valeurs** et **adaptée à son propre fonctionnement** est la clé d'une vie professionnelle et personnelle épanouissante et authentique.

Ce guide t'offre les premières étapes pour **découvrir cet alignement essentiel**.

Il est conçu pour t'aider à créer une carrière qui non seulement respecte tes valeurs, mais qui te permet aussi de prospérer en étant en phase avec qui tu es vraiment.

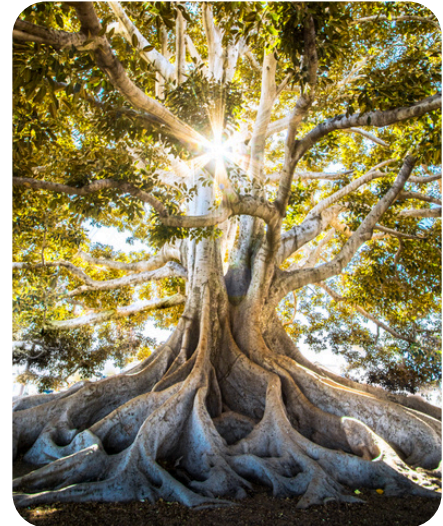
Étape 1 : Identifies tes valeurs fondamentales

Qu'est-ce qui compte vraiment pour toi ?

Les valeurs personnelles représentent les principes et les convictions qui orientent nos choix, nos actions et nos comportements.

Elles reflètent ce qui nous tient vraiment à cœur, influençant ainsi notre bien-être et notre épanouissement.

Savoir identifier tes valeurs est crucial pour créer une carrière qui te ressemble vraiment.



Je te propose ici d'aller explorer tes valeurs en 3 étapes

01. La liste des Valeurs

L'objectif ici est d'identifier tes valeurs clés.

Dans la liste de valeurs ci-dessous, sélectionne les **10 valeurs les plus importantes** pour toi.

Ensuite **réduis à 5 valeurs essentielles**, celles qui te guident vraiment dans ta vie.



Réflexion Finale

Identifie les trois valeurs les plus importantes pour toi après avoir exploré cela. Ces valeurs seront le socle sur lequel tu pourras construire une carrière en harmonie avec ta véritable identité.

02. L'analyse des moments forts

L'objectif est d'aller explorer tes valeurs à travers tes expériences.

Pense à trois moments de ta vie où **tu t'es sentie épanouie, accomplie, satisfaite.**

Quels étaient les éléments présents dans ces moments-là ?

Identifie et note les valeurs qui sont liées à ces moments

03. L'alignement de la carrière

Ici tu vas évaluer comment tes valeurs se **reflètent dans ta carrière actuelle.**

Évalue comment les valeurs que tu as identifiées se manifestent dans ton travail actuel.

Note les écarts et réfléchis à ce que tu pourrais changer pour mieux aligner ta carrière avec tes valeurs.

Liste des valeurs

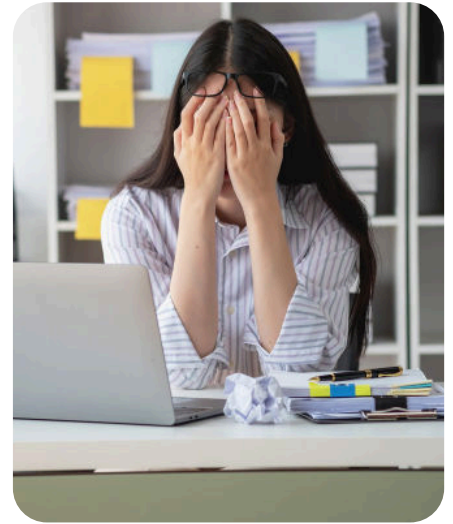
- Abondance
- Acceptation
- Accomplissement
- Adaptabilité
- Aide
- Amélioration
- Amour
- Amitié
- Amusement
- Animaux
- Apparence
- Association
- Attirance
- Audace
- Autonomie
- Autorité
- Beauté
- Bénévolat
- Bienfaisance
- Bienveillance
- Bravoure
- Charme
- Changement
- Choix
- Clarté
- Cohérence
- Communauté
- Compassion
- Compétition
- Conception
- Confiance
- Connaissance
- Conscience
- Construire
- Contribution
- Coopération
- Courage
- Créativité
- Croissance
- Curiosité
- Défi
- Dévouement
- Discernement
- Discipline
- Diversité
- Dynamisme
- Douceur
- Droiture
- Éclat
- Éducation
- Égalité
- Élégance
- Empathie
- Encourager
- Engagement
- Enthousiasme
- Équilibre
- Excellence
- Expérimentation
- Éveil
- Faciliter
- Famille
- Fantaisie
- Fidélité
- Flexibilité
- Foi
- Fortune
- Franchise
- Fraternité
- Gaieté
- Générosité
- Gloire
- Grâce
- Gratitude
- Guider
- Harmonie
- Honnêteté
- Humilité
- Impact
- Inclusion
- Indépendance
- Influence
- Ingéniosité
- Innovation
- Inspiration
- Instruction
- Intégrité
- Intelligence
- Intimité
- Invention
- Joie
- Justice
- Liberté
- Loyauté
- Lumière
- Maison
- Maîtrise
- Moralité
- Motivation
- Musique
- Nouveauté
- Nourrir
- Observation
- Optimisme
- Originalité
- Paix
- Parents
- Passion
- Patience
- Performance
- Perfection
- Persévérance
- Perspicacité
- Plaisir
- Planification
- Pouvoir
- Prendre soin des autres
- Prestige
- Progression
- Protection
- Qualité
- Rayonnement
- Réaction
- Réalisation
- Reconnaissance
- Religion
- Renforcer
- Respect
- Responsabilité
- Résilience
- Réussite
- Richesse
- Rigueur
- Santé
- Savoir
- Science
- Sécurité
- Sens artistique
- Sensualité
- Sérénité
- Service
- Simplicité
- Sincérité
- Sociabilité
- Solidarité
- Solidité
- Solitude
- Spiritualité
- Sport
- Stabilité
- Stimulation
- Succès
- Supériorité
- Suspens
- Tempérance
- Temps
- Tendresse
- Tentative
- Tolérance
- Toucher
- Transmettre
- Transparence
- Travail
- Triomphe
- Unité
- Valorisation
- Vérité
- Victoire
- Vision
- Vitalité
- Volonté
- Voyages

Étape 2 : Évalue ta situation professionnelle actuelle

Où en es-tu aujourd'hui ?

Après avoir identifié tes valeurs fondamentales, il est essentiel de mettre en évidence ta situation professionnelle actuelle. **Pourquoi est-ce si crucial ?**

Car sans une compréhension claire de ta position de départ, il est difficile de créer un chemin vers une carrière plus alignée et épanouissante. Cette étape te permet de relier tes aspirations profondes avec ta situation quotidienne.



Pourquoi cette étape est-elle essentielle ?

Beaucoup de personnes avancent dans leur carrière en mode "**pilotage automatique**", sans se poser la question de savoir si leur travail correspond vraiment à leurs aspirations profondes. Cela peut entraîner un manque de satisfaction, une baisse de motivation, voire un burn-out. Selon une récente étude, **85% des salariés dans le monde ne se sentent pas investis dans leur travail**, ce qui souligne à quel point l'harmonie entre carrière et valeurs est souvent négligée.

Négliger cette étape revient à prendre le risque de se retrouver dans une situation où l'on se sent **déconnecté de son travail**, ce qui peut avoir un impact non seulement sur ta performance, mais aussi et surtout sur ton bien-être global.

Cependant, en prenant le temps de procéder à cette analyse, tu pourras identifier des petits ajustements, aussi minimes soient-ils, à apporter pour te rapprocher d'une carrière qui te correspond vraiment, qui correspond à tes valeurs essentielles.

Étape 2 : Évalue ta situation professionnelle actuelle

En prenant le temps de faire une évaluation minutieuse de ta situation actuelle, tu arrives non seulement à **identifier les obstacles qui te bloquent**, mais tu te donnes également **l'opportunité d'agir** afin d'**harmoniser ta carrière** avec tes aspirations les plus profondes.

C'est une étape **puissante** significative pour passer de “simplement survivre” à “s'épanouir réellement professionnellement.”

Il a été démontré que les individus qui trouvent un sens à leur travail sont **2 fois plus heureux et 3 fois plus enclins à rester dans leur poste actuel**.

En d'autres mots, le fait d'aligner ta carrière avec tes valeurs, c'est **plus qu'une satisfaction personnelle, c'est la stabilité professionnelle à long terme**.

En gardant ces points à l'esprit, examines maintenant de manière concrète ta situation professionnelle actuelle à l'aide d'outils pratiques qui t'aideront à visualiser clairement où tu en es et comment tu pourrais te rapprocher de tes objectifs.



Mise en action

Étape 2 : Évalue ta situation professionnelle actuelle

Analyse qualitative : Explore ta situation actuelle



Avant d'apporter des changements importants à ta carrière, il est important de bien comprendre où tu te trouves aujourd'hui.

Cette étape te permettra de dresser **un bilan sincère** et exhaustif de ta situation professionnelle actuelle en prenant en compte tes valeurs fondamentales identifiées lors de l'étape précédente.

Pour t'aider à mener cette analyse, je te propose de réfléchir aux questions suivantes.

Elles sont créées pour t'inciter à réfléchir profondément et avec discernement sur ta situation professionnelle actuelle. Prends le temps de répondre à chaque question sincèrement et sans te presser.

L'objectif est de découvrir des idées précieuses qui te guideront dans ton parcours.

01. Motivation et Engagement

- Quelles sont les tâches ou projets qui me **motivent le plus** dans mon travail actuel ?
- Quels aspects de mon travail me laissent **indifférente ou démotivée** ?
- Est-ce que je me sens **engagée et impliquée** dans ce que je fais, ou est-ce que je ressens **une certaine distance** par rapport à mon travail ?

03. Evolution et Progression

- Est-ce que mon environnement de travail actuel me permet de **grandir** et **monter en compétences** ?
- Quels **obstacles** ai-je rencontrés dans ma quête de déploiement personnel et professionnel ?
- Est-ce que je me sens **reconnue** et **valorisée** pour ce que 'apporte ?

05. Vision

- Est-ce que je me **projette** dans mon travail actuel sur le long terme ?
- Quels sont mes objectifs professionnels à court et moyen terme, et mon poste actuel me rapproche-t-il de ces objectifs ?
- Que pourrais-je **changer** ou **améliorer** pour me sentir plus **alignée et épanouie** dans ma carrière ?

02. Alignement avec mes valeurs

- Est-ce que mon travail actuel **reflète mes valeurs fondamentales** identifiées à l'étape précédente ?
- Dans quelle mesure les **décisions** que je prends au quotidien sont-elles **en accord avec ces valeurs** ?
- Quels **compromis** ai-je dû faire, et sont-ils **acceptables** pour moi ?

04. Bien-être et Équilibre

- Comment mon travail influence-t-il mon **bien-être général** ?
- Est-ce que je parviens à maintenir un **bon équilibre** entre ma vie professionnelle et personnelle ?
- Quelles sont les sources de stress ou de frustration dans mon quotidien professionnel ?

Mise en action

Tableau d'alignement Carrière-Valeurs

Crée un tableau à deux colonnes pour comparer chaque valeur fondamentale avec ta situation professionnelle actuelle. Voici 2 exemples ci-dessous

VALEUR	SITUATION ACTUELLE (EN ACCORD/EN DÉSACCORD)
Équilibre Vie Pro/Vie Perso : Je valorise un équilibre sain entre ma vie professionnelle et ma vie personnelle.	<i>Je passe souvent plus de 50 heures par semaine à travailler, ce qui me laisse peu de temps pour ma famille et mes loisirs. => Désaligné – Je dois explorer des moyens de réduire mes heures de travail ou de revoir mes priorités.</i>
Impact Social : Je veux que mon travail ait un impact positif sur la société.	<i>Mon rôle actuel est très axé sur les profits, avec peu d'accent sur la responsabilité sociale => Désaligné – Il serait pertinent de rechercher des nouvelles opportunités.</i>

- Identifie et souligne **les aspects positifs** où tes valeurs et ta carrière sont **déjà alignées**.
- Identifie **les écarts** ou **les points de tension** où tu ressens un désaccord entre tes valeurs et ta situation actuelle.

Prends ensuite un moment pour réfléchir aux points suivants :

- Quelle est la valeur qui te semble la plus importante mais qui est actuellement négligée ?
- Comment pourrais-tu réorienter certains aspects de ton travail actuel pour mieux refléter cette valeur ?
- Y a-t-il des changements, même minimes, que tu pourrais mettre en place pour améliorer cet alignement ?

Cette étape te permet de **prendre conscience des écarts** entre tes valeurs et ta carrière, et d'identifier les actions possibles pour les réduire.

Il n'est pas nécessaire de tout changer du jour au lendemain, mais plutôt d'effectuer des **ajustements progressifs** pour s'aligner davantage.

Réflexion Finale

Comprendre ta situation actuelle est une **étape cruciale** pour toute transformation professionnelle. Elle te permet de **mettre en lumière les écarts** entre où tu es et où tu veux aller, et de déterminer les ajustements nécessaires pour te rapprocher de tes aspirations.

Si cette étape est négligée, tu risques de prendre des décisions qui ne sont pas alignées avec tes valeurs et tes objectifs à long terme, ce qui pourrait te mener à de nouvelles frustrations ou à un manque de satisfaction durable dans ta carrière.

Étape 3 : Crée une vision alignée

Définis ta vision de carrière

La **vision** de carrière est une représentation **claire et inspirante** de ce que tu veux réaliser dans votre vie professionnelle.

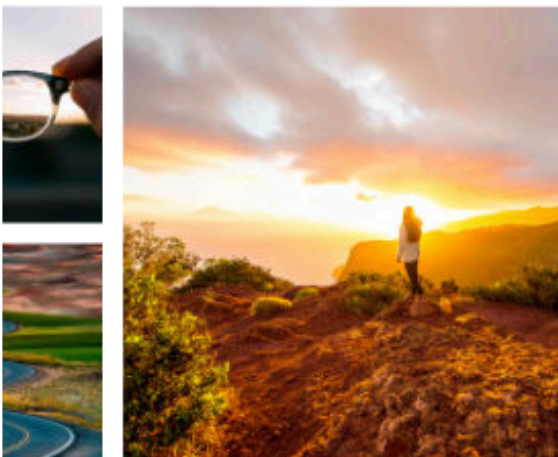
Elle fonctionne comme une **boussole**, influant sur tes choix, te menant dans **la bonne direction**, et maintenant ta motivation, même dans les moments difficiles.

Lorsque cette **vision est alignée avec tes valeurs personnelles**, elle te donne un **sentiment d'accomplissement** tout en t'aidant à surmonter les difficultés avec résilience

Utilises des techniques de visualisation puissantes

La visualisation est une méthode efficace pour concrétiser tes objectifs de carrière. Elle te permet **d'imaginer mentalement** ton futur professionnel de manière **claire et motivante**. En visualisant les détails de ton environnement de travail, les personnes avec qui tu collabores, les responsabilités que tu assumes, et **en ressentant la satisfaction, la joie et la gratitude** d'être **alignée avec tes valeurs**, tu transformes ta vision en une image mentale inspirante qui te guide au quotidien.

Un autre outil puissant est la création d'un **Vision Board**, physique ou numérique, regroupant des images, des mots-clés, des citations et des symboles représentant ta vision de carrière idéale. Ce tableau **reflète tes valeurs et aspirations**, et en le plaçant dans un endroit visible, tu garde ton objectif en tête et tu rappelle ce vers quoi tu tends.



Ecris ta vision alignée

Formuler une vision est **essentielle** pour concrétiser tes rêves. Cela implique **d'exprimer de manière claire** ta carrière idéale, en détaillant tes objectifs, les projets que tu souhaites réaliser, le milieu dans lequel tu souhaites évoluer et l'impact que tu souhaites avoir. Une **bonne déclaration de vision** agit comme un **guide**, t'aidant à prendre des décisions futures.

Projètes-toi concrètement

Pour concrétiser cette vision, il est indispensable de la **diviser en objectifs réalisables à court terme**.

Par exemple, tu peux établir **un plan d'action** sur une période de 3, 6 et 12 mois, comprenant des étapes spécifiques à réaliser. **Identifies les compétences** à acquérir, les contacts à établir et les projets à initier pour **progresser vers ta vision**.

Enfin, **un rétroplanning** te permettra de visualiser les différentes étapes nécessaires pour atteindre ton objectif final, **en partant de ta vision future pour revenir à ta situation actuelle**. Ce plan te fournira une feuille de route claire, te guidant vers une carrière alignée avec tes valeurs et te permettant de réaliser pleinement ton potentiel.

Mise en action

Étape 3 : Crée une vision alignée

Je te propose plusieurs mises en pratique, à toi de voir celles qui te correspondent.

01. Visualisation

OBJECTIF : Clarifier et mettre en lumière ta vision de carrière en image mentale précise.

PRATIQUE : Prends le temps de te détendre dans un lieu paisible. Ferme les yeux et projette-toi dans cinq ans, dans un poste qui te passionne et qui correspond parfaitement à tes valeurs.

Imagines les détails : où est-ce que tu travailles? Quelles sont tes tâches ? Éprouves la satisfaction et la joie d'être alignée avec tes valeurs.

ACTION : Après cette visualisation, notes des points clés qui te sont apparus.

Qu'est-ce qui t'as inspiré ? Quels éléments de ta vision t'ont apporté de la clarté ou de l'enthousiasme ?

02. Rétroplanning

OBJECTIF : Élaborer un plan d'action pour réaliser ta vision.

PRATIQUE : Crées une chronologie en commençant par ton objectif final et en remontant jusqu'à aujourd'hui.

Identifies les étapes clés, ce dont tu as besoin et les principaux points de repère à atteindre pour réaliser ta vision.

ACTION : Utilises ce rétroplanning pour te guider dans tes actions quotidiennes, te permettant ainsi de progresser vers la réalisation de ton objectif.



03. Création d'un vision board

OBJECTIF : Exprimer de manière visuelle ta vision professionnelle afin de la rendre plus concrète.

PRATIQUE : Regroupe des images, des mots-clés, des citations et des symboles qui illustrent ta vision de carrière idéale. Utilises un tableau physique (composé de papier, de magazines, de ciseaux et de colle) ou un outil en ligne tel que Canva pour concevoir ton tableau de vision.

ACTION : Après avoir terminé ton tableau, places-le dans un endroit où tu pourras le voir régulièrement, comme au-dessus de ton bureau. Cela te permettra de garder ta vision au premier plan de ton esprit.

Étape 4 : Planifie tes actions

Passes à l'action !

Une fois que ta vision est claire et alignée avec tes valeurs, il est essentiel de la concrétiser à travers des actions. Après avoir défini une vision inspirante, l'une des plus grandes erreurs à éviter est de rester au stade des idées **SANS AGIR!!**. C'est à ce moment que la planification devient indispensable afin de concrétiser cette vision et la rendre réalisable.



L'importance de la planification

Avoir une vision sans plan, c'est comme partir en voyage sans carte ni orientation. La **planification** te permet de **définir un itinéraire**, d'**anticiper les obstacles** possibles et de te concentrer sur les étapes importantes à franchir.

Cela t'aide également à avoir une **vision claire** pour **prioriser les actions** qui auront le plus d'impact

Définis des objectifs SMART

Les objectifs **SMART** constitue une **approche éprouvée** pour s'assurer que tes actions soient clairement **définies, mesurables et accessibles**. En optant pour cette méthode, tu évites les objectifs flous qui sont souvent synonymes de procrastination ou de confusion. Un objectif SMART te procure une **direction claire et des critères définis** pour évaluer ta réussite.

Voici ce que chaque composant des objectifs SMART implique.



Spécifique : Un objectif clairement défini. Plutôt que de dire "Je veux une carrière meilleure", exprime plutôt "Je veux être promu au poste de manager dans le secteur X".

Mesurable : Il devrait être facile de déterminer si tu as atteint ton objectif ou non, que ce soit par des critères quantitatifs (comme une augmentation de salaire ou le nombre de projets réussis) ou qualitatifs.

Atteignable : Le but doit être possible en utilisant les ressources, les compétences et le temps disponibles. Fixez-vous un objectif ambitieux mais réalisable.

Réaliste : Ton but doit être cohérent avec ta carrière et tes valeurs, en harmonisant tes aspirations avec tes compétences et les opportunités offertes dans ton domaine professionnel.

Temporel : Il est essentiel de respecter les délais. Avoir des dates limites t'aide à garder ta motivation et à savoir à quel moment évaluer tes avancements.

Reste flexible dans ta planification en faisant des ajustements en fonction des changements et des occasions qui se présentent, tout en maintenant une discipline rigoureuse pour revoir tes objectifs et continuer à persévérer face aux défis.

Mise en action

Tableau SMART

Voici un exemple simple que tu peux utiliser pour organiser tes objectifs SMART et créer ton plan d'action. Prends le temps de réfléchir et de remplir ce tableau en fonction de ta vision et de tes valeurs.

CRITÈRE SMART	DEFINITION	Exemple : "Changer d'entreprise pour obtenir un poste dans une autre organisation."
S SPECIFIQUE	Objectif clair, précis et sans ambiguïté.	"Trouver un poste de chef de projet dans une entreprise du secteur technologique."
M MESURABLE	Objectif mesurable avec des indicateurs clairs pour suivre les progrès.	"Postuler à 10 offres pertinentes par mois et obtenir au moins 3 entretiens d'ici 6 mois."
A ATTEIGNABLE	Objectif réaliste , en fonction des compétences et ressources disponibles	"Mon CV est OK, nécessite une mise à jour mon profil LinkedIn aussi petite mise à jour à faire, mettre en avant les projets que j'ai géré."
R REALISTE	Objectif pertinent et en phase avec tes valeurs et aspirations personnelles.	"J'ai besoin d'évoluer dans une société en phase avec mes valeurs, je maîtrise tout ce qui concerne la gestion de projet. "
T TEMPOREL	Objectif limité dans le temps , avec des échéances claires	"Obtenir un nouveau poste d'ici 9 mois "

Le but de cette étape est de concrétiser tes idées et aspirations en actions. En utilisant le tableau **SMART**, tu pourras **organiser** tes objectifs de manière **précise** et **détaillée**. Chaque étape planifiée te rapprochera de ta vision, une à la fois.

Souviens-toi : chaque petit pas compte. Utilise cet outil pour faciliter ta transition vers un nouveau poste et aligner tes ambitions. Prends le temps de remplir ton tableau et implique-toi pleinement dans ce processus.

Étape 5 : L'alignement sur le long terme

Continues à suivre la bonne voie

Il est essentiel de s'**engager sur le long terme** à maintenir cette cohérence entre ta carrière et tes valeurs. Ta vie professionnelle est en constante évolution, donc il est important de garantir que **tu restes fidèle à tes valeurs** tout en restant **ouvert aux nouvelles opportunités** et défis.

Auto-évalues régulièrement

Afin de rester sur la bonne voie, il est essentiel de **faire régulièrement le point** sur ta carrière et tes objectifs professionnels. Prends l'habitude d'évaluer ta situation à des moments importants (par exemple, chaque trimestre ou chaque année). Cela te permettra de suivre tes progrès, d'identifier les éventuels écarts entre tes valeurs et ta réalité professionnelle, et de corriger le tir si nécessaire. N'hésite pas à te poser des questions telles que :

- Mes actions quotidiennes sont-elles toujours en phase avec mes valeurs ?
- Ai-je atteint certains des objectifs que je m'étais fixés ?
- Quelles nouvelles priorités ou opportunités sont apparues ?



Rituels et pratiques

Pour maintenir cette cohérence à long terme, il est important de mettre en place des routines et des techniques qui t'aideront à rester en accord avec tes valeurs.

Réflexion hebdomadaire ou bi-mensuelle : Prends un moment pour réfléchir à ta semaine passée. Identifie ce qui a bien marché, ce qui n'a pas fonctionné, et ce que tu pourrais améliorer pour être plus en phase avec la semaine à venir.

Journal de gratitude : Écris chaque jour trois éléments de ton travail qui correspondent à tes valeurs. Cela te permettra de garder ta motivation et de te focaliser sur les aspects positifs de ton cheminement professionnel.

Formation ou accompagnement régulier : se former ou se faire accompagner peut être une aide précieuse pour maintenir ta cohérence à long terme.

Adapte-toi aux changements qui surviennent et sois prêt à ajuster tes objectifs et tes stratégies en fonction des évolutions de ta carrière et de ta vie personnelle. Ce qui te motive aujourd'hui peut changer avec le temps, il est donc essentiel de rester flexible et de permettre à ta vision de s'adapter à ces évolutions.

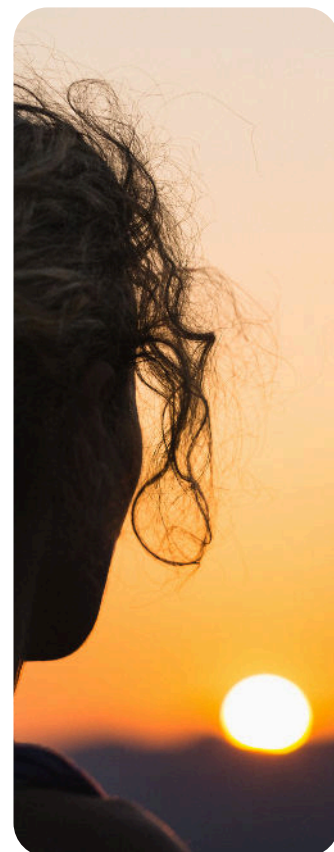
Conclusion

Ton chemin vers une carrière alignée commence ici !

Félicitations pour avoir réussi à suivre ces étapes vers une carrière alignée avec tes valeurs !

Ce guide t'as permis :

- ✓ **Etape 1 Identifier tes valeurs fondamentales**
Afin de mieux comprendre ce qui est vraiment important pour toi.
- ✓ **Etape 2 Évaluer ta situation professionnelle actuelle**
Pour découvrir où tu en es aujourd'hui par rapport à tes aspirations les plus profondes.
- ✓ **Etape 3 Créer une vision alignée**
En t'imaginant dans un futur professionnel inspirant et en phase avec tes valeurs.
- ✓ **Etape 4 Planifier des actions concrètes**
Avec des objectifs SMART pour te guider pas à pas vers cette vision.
- ✓ **Etape 5 Maintenir cet alignement sur le long terme**
En étant flexible et en pratiquant régulièrement des rituels d'évaluation.



Maintenant, le véritable travail débute : mettre en œuvre ces étapes quotidiennement pour créer une carrière qui te correspond vraiment.

Chaque action te rapprochera un peu plus de cet épanouissement que tu recherches.

Ton aventure ne fait que commencer !

Où me contacter ?



@ bonjour@najatelalaoui.com

@ [@ela.najat](https://www.instagram.com/ela.najat)

in [Najat EL ALAOUI](https://www.linkedin.com/company/najat-el-alaoui)

Si tu as des questions, contactes-moi.

Tu souhaites t'épanouir tout en restant fidèle à tes valeurs ?

Tu souhaites changer ta carrière ?

Je propose un accompagnement personnalisé pour une prise de conscience profonde de tes talents et valeurs individuelles, afin de t'aider à aligner ta vie professionnelle et personnelle.

Grâce à mon expertise unique, je propose des solutions puissantes qui transforment durablement les parcours de carrière, en révélant tes forces et en créant une carrière authentiquement alignée et épanouissante.

“Lorsque l’âme est alignée avec le cœur, la vie devient un voyage de paix et de réalisation.”

Inconnu

